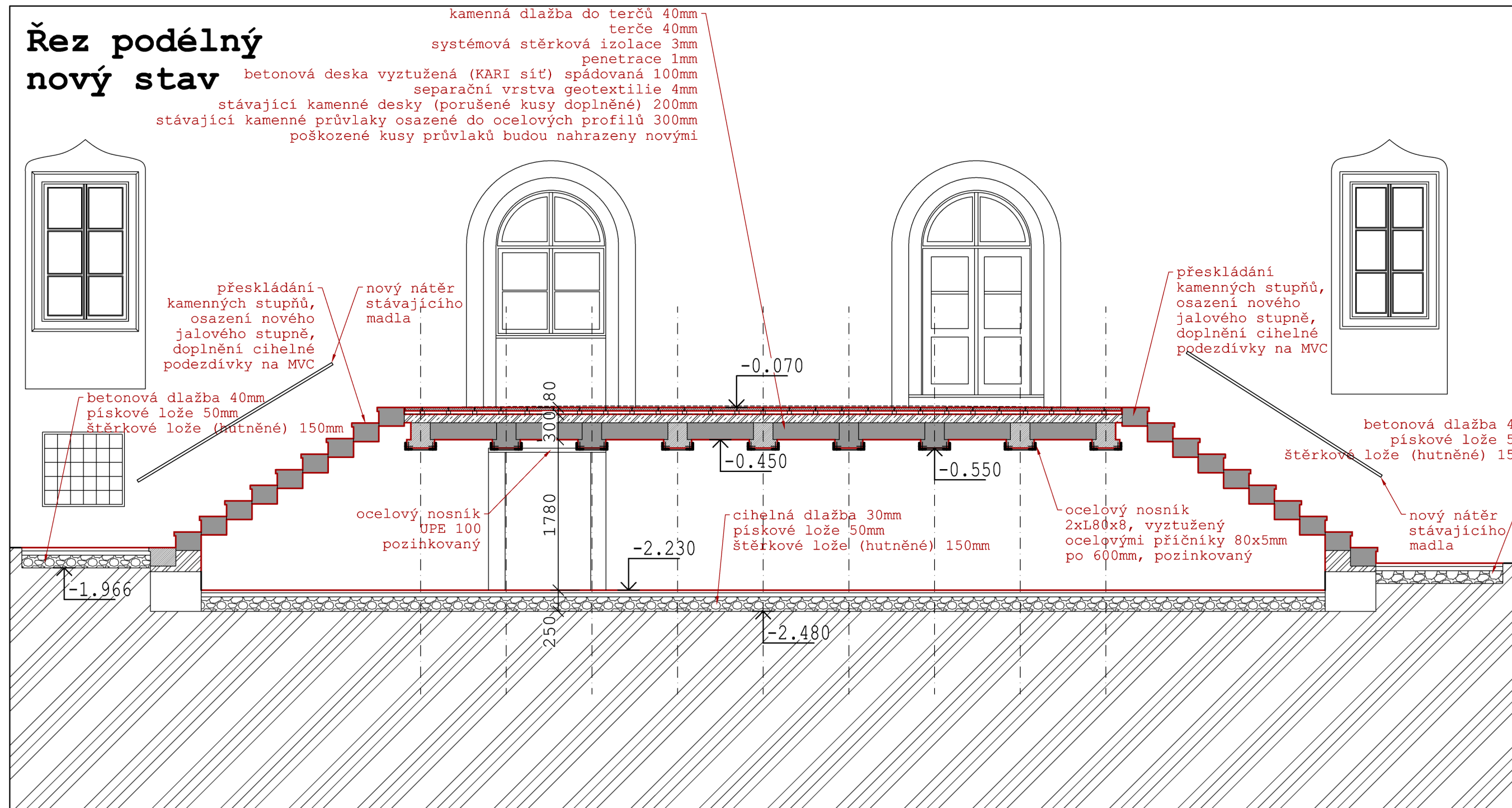


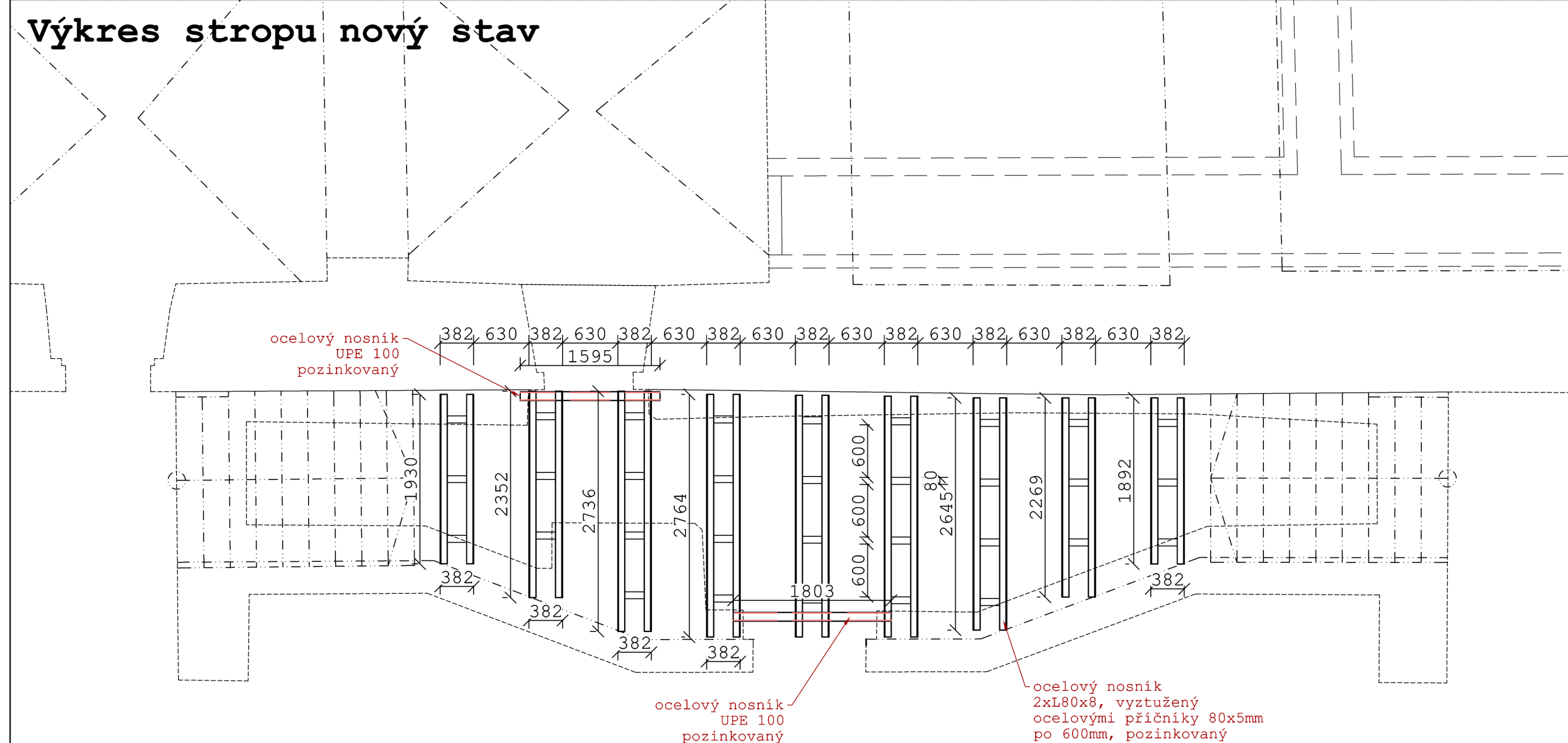
Řez podélný
nový stav

Podélný stav














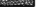


- kamenná dlažba do terčů 40mm
- terče 40mm
- systémová stěrková izolace 3mm
- penetrace 1mm
- betonová deska vyztužená (KARI sit') spádovaná 100mm
- separační vrstva geotextilie 4mm
- stávající kamenné desky (porušené kusy doplněné) 200mm
- stávající kamenné průvlaky osazené do ocelových profilů 300mm
- poškozené kusy průvlaků budou nahrazeny novými



Výkres stropu nový stav



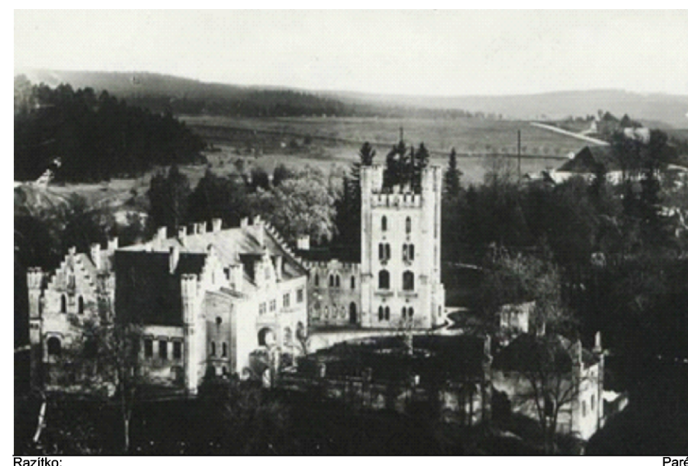
LEGENDA:

	STÁVAJÍCÍ KONSTRUKCE		NOVÉ VÁPENNÉ OMÍTKY S VÁPENÝM NÁTĚREM		NOVÉ KAMENICKÉ PRVKY (ŘEZ)
	NOVÉ KONSTRUKCE ŘEZ		DOZDÍVKY Z CIHEL PLNÝCH		ŽELEZOBETONOVÉ KONSTRUKCE
	NOVÉ KONSTRUKCE POHLED		KAMENNÁ DLAŽBA NA TERČÍCH		ŠTĚRKOVÝ HUTNĚNÝ PODSYP
	STÁVAJÍCÍ KAMENICKÉ PRVKY (ŘEZ)		RESTAUROVANÉ KAMENICKÉ PRVKY (POHLED)		ŠTĚRKOVÁ HYDROIZOLACE
	NOVÁ KAMENNÁ DLAŽBA DO TERČŮ		NOVÁ CIHELNÁ DLAŽBA 6,5CM DO PÍSKU		NOVÁ CIHELNÁ DLAŽBA 3CM DO PÍSKU
	NOVÁ BETONOVÁ DLAŽBA DO PÍSKU				

POZNÁMKY :

Veškeré rozměry nutno ověřovat průběžně na stavbě (konstrukce jsou nepřístupné a nelze zjistit všechny rozměry). Všechny nesrovnalosti mezi projektovou dokumentací a stavbou je nutné konzultovat s projektantem, investorem stavby a zástupcem NPÚ!

Veškeré prováděné stavební práce, technologické postupy, výrobky a materiály používané na stavbě budou v souladu s platnými českými a evropskými normami a právními předpisy!



Výškový systém Bpv: 0,000 = 538,72 mm

Generální projektant:

Ing. arch. Tomáš Bernásek, atelier KNO
autorizovaný architekt ČKA 02678
Nerudova 372, Kadaň, 432 01
atelier: Jana Švermy 11, Kadaň 432 01
mobil: +420731155167
bernasek@tiscali.cz, bernasek@atelierkno.cz
www.atelierkno.cz

Stayba:

Rekonstrukce jižní terasy zámku Nečtiny

Zodpovědný projektant:	Ing. Arch. Tomáš Bernášek		
Číslo autorizace:	ČKA 02678		
Projektant profesí, části PD:	Ing. arch. Tomáš Bernášek Nerudova 372 432 01 Kadaň		
Kreslil:	Ing. arch. Tomáš Bernášek		
Profese:	architektonicko-stavební		
Knjg:	Plzeňský		
Stavební úřad:	Manětín		
Stupeň:	Dokumentace pro výběr dodavatele		
Datum:	01/2022		
Číslo zakázky:	J12		
Investor:	Západočeská univerzita Univerzitní 8 306 14 Plzeň		
Objekt:	Zámek Jižní schodišťová věžice		
Kótováno v:	mm		
Měřítko:	1:50		
Formát:	A2		
Název výkresu:		Císlo výkresu:	

Řez podélný,
výkres stropu
nový stav

D.1.1.b.6